



Fabbri

TUBI, RACCORDI E VALVOLE

CATALISTINO GHISA

Chiusini, griglie, canalette, tnt, geomembrane

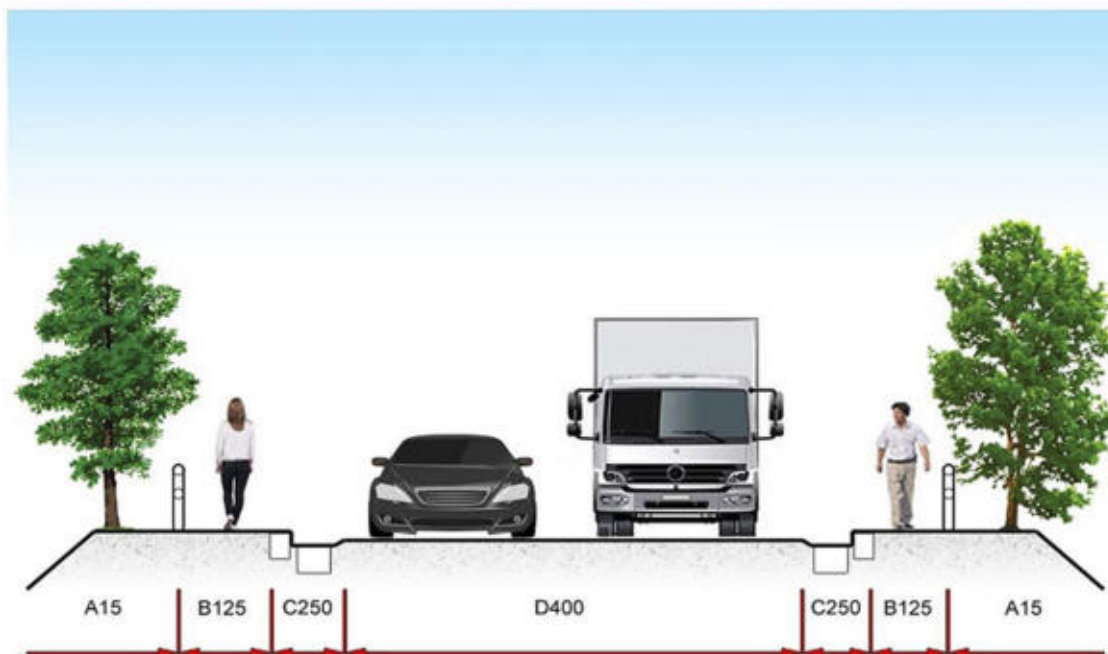
2021

Indice

NORMATIVE E CERTIFICAZIONI	pg 1 \ 3	
CHIUSINI E GRIGLIE GHISA	pg 2 /12	SCONTO _____
CANALETTE GHISA ACCIAIO	pg 18/28	SCONTO _____
ARREDO URBANO	pg 13/17	SCONTO _____
TESSUTO NON TESSUTO	pg 29	SCONTO _____
RESISTO FAST INDEX/GEOMEMBRANA	pg 30/31	SCONTO _____



ESTRATTO NORMA UNI EN 124



Classe A15

(Carico di rottura kN 15). Zone esclusivamente pedonali e ciclistiche - superfici paragonabili quali spazi verdi

Classe B125

(Carico di rottura kN 125). Marciapiedi - zone pedonali aperte occasionalmente al traffico - aree di parcheggio e parcheggi a più piani per autoveicoli

Classe C250

(Carico di rottura kN 250). Cunette ai bordi delle strade che si estendono al massimo fino a 0.5 m sulle corsie di circolazione e fino a 0.2 m sui marciapiedi - banchine stradali e parcheggi per autoveicoli pesanti.

Classe D400

(Carico di rottura kN 400). Vie di circolazione (strade provinciali e statali) - aree di parcheggio per tutti i tipi di veicoli.

Classe E600

(Carico di rottura kN 600). Aree speciali per carichi particolarmente elevati quali porti e aeroporti

LA MARCATURA DEI PRODOTTI



- 1 marchio di qualità della ghisa sferoidale
- 2 identificazione del produttore
- 3 classe d'appartenenza
- 4 riferimento alla norma EN 124
- 5 marchio dell'Ente di certificazione

CHIUSINI D400 TRAFFICO INTENSO

REXESS 2



CODICE	TELAIO	DIMENSIONI			PESO kg	IMBALLO n.	PREZZO euro
		A mm	O mm	H mm			
CDRL60FYX44	Circolare	785	608	104	56,0	10	140,13
CDRK60FYFOG (1)	Circolare	850	600	100	56,0	10	140,13
CDRK60FYACD (2)	Circolare	850	600	100	56,0	10	140,13
CDRK60MY	Quadrato	850	600	100	65,0	10	157,52
CDRK60MYFOG (1)	Quadrato	850	600	100	65,0	10	157,52
CDRK60MYACD (2)	Quadrato	850	600	100	65,0	10	157,52

Non ventilato.

Opzionali kit antifurto coperchio e kit antintrusione con chiave.

Disponibile versione con coperchio ventilato.

(1): marcatura fognatura

(2): marcatura acquedotto

PAMREX



CODICE	TELAIO	DIMENSIONI			PESO kg	IMBALLO n.	PREZZO euro
		A mm	O mm	H mm			
CDKR60EN	Circolare	841	606	104	61,9	10	180,28
CDKR60MN	Quadrato	810	606	104	69,6	10	189,28

Non ventilato.

Opzionali kit antifurto coperchio e kit antintrusione con chiave.

CHIUSINI E600 ZONE PARTICOLARI (AEROPORTI, PORTI, INTERPORTI)

URBAMAX E600



CODICE	TELAIO	DIMENSIONI			PESO kg	IMBALLO n.	PREZZO euro
		A mm	O mm	H mm			
CEUR60AF	Circolare	850	600	100	89,0	10	315,64
CEUR60KF	Quadrato	850	600	100	100	10	348,72

Non ventilato.

CHIUSINI F900 ZONE PARTICOLARI (AEROPORTI, PORTI, INTERPORTI)

URBAMAX F900



CODICE	TELAIO	DIMENSIONI			PESO kg	IMBALLO n.	PREZZO euro
		A mm	O mm	H mm			
CFUR60AF	Circolare	850	600	100	89,0	10	366,15
CFUR60KF	Quadrato	850	600	100	100	10	417,26

Non ventilato.



TELESCOPICO

CHIUSINI **C250** da allaccio e rialzabili



Codice	Modello	Base mm.	Coperchio mm.	Luce mm.	Altezza mm.	Corsa mm.	Peso kg.	Pezzi per bancale	Prezzo
FWRS2721SLSA-S1TSAR	S1-T	Ø 270	Ø 130	120	210/360	150	16	64	€ 64,15
FWRS2316SLSA-S2T	S2-T	Ø 230	Ø 104	80	160/250	90	9	150	€ 38,02



FISSO

Codice	Modello	Base mm.	Coperchio mm.	Altezza mm.	Peso kg.	Prezzo
FWRG1225CLSA-SR1FI	S1FI	Ø 120	Ø 120	250	7,0	€ 28,00
FWRS2213CLSA-512	S512	Ø 225	Ø 150	130	6,2	€ 23,83
FWRS3120CLSA-SMISAR	S-MM	Ø 310	Ø 150	200	13,0	€ 53,40

Materiale:

Ghisa lamellare S1FI

Ghisa GJS500/7 mod. S512 - S - MM

- Rivestimento protettivo con vernice atossica a polvere

CHIUSINO OVALE PER IDRANTE



Codice	Modello	Base mm.	Coperchio mm.	Altezza mm.	Peso kg.	Pezzi per bancale	Prezzo
FWOS3722CLSA-OI2	SO2	370x290	300x220	220	17,8	44	€ 73,12
FWOS4831CLSA-OI3	SO3	480x380	340x240	310	31,4	24	€ 133,61
FWOG4231CLSA-SO3	SO3-GG	415x315	340x240	310	27,5		€ 104,00



LEONARDO ERMETICO

CODICE CODE	CLASSE CLASS	DIMENSIONI ESTERNE EXTERNAL DIMENSIONS mm	LUCE NETTA CLEAR OPENING mm	ALTEZZA HEIGHT mm	PESO TOTALE TOTAL WEIGHT Kg.	PEZZI PER PEDANA PIECES ON PALLET n.	NOTE NOTES	LISTINO PRICE LIST €
LEO20B/ERM	B125	200X200	140X140	25	3	300	NON VINCOLATO NOT CONSTRAINED	22,00
LEO30B/ERM	B125	300X300	200X200	30	5,3	48		33,00
LEO40B/ERM	B125	400X400	300X300	30	8,5	48		48,00
LEO50B/ERM	B125	500X500	400X400	30	13,5	20		77,00
LEO55B/ERM	B125	550X550	450X450	35	19	20		108,00
LEO60B/ERM	B125	600X600	500X500	35	20,5	20		116,00
LEO70B/ERM	B125	700X700	600X600	40	31,5	20		178,00
LEO80B/ERM	B125	800X800	700X700	45	43,5	16		246,00
LEO90B/ERM	B125	900X900	800X800	55	61	16		344,00
LEO100B/ERM	B125	1000X1000	900X900	60	87,5	12		494,00

CODICE CODE	CLASSE CLASS	DIMENSIONI ESTERNE EXTERNAL DIMENSIONS mm	LUCE NETTA CLEAR OPENING mm	ALTEZZA HEIGHT mm	PESO TOTALE TOTAL WEIGHT Kg.	PEZZI PER PEDANA PIECES ON PALLET n.	NOTE NOTES	LISTINO PRICE LIST €
LEO30C/ERM	C250	300X300	200X200	30	6,5	48		41,00
LEO40C/ERM	C250	400X400	300X300	35	11	48		62,00
LEO50C/ERM	C250	500X500	400X400	40	17,5	20		99,00
LEO55C/ERM	C250	550X550	450X450	45	23,2	20		131,00
LEO60C/ERM	C250	600X600	500X500	45	26,4	20		149,00
LEO70C/ERM	C250	700X700	600X600	50	38,8	18		219,00
LEO80C/ERM	C250	800X800	700X700	55	52,8	15		298,00
LEO90C/ERM	C250	900X900	800X800	65	73	12		412,00
LEO100C/ERM	C250	1000X1000	900X900	70	103	8		618,00

CODICE CODE	CLASSE CLASS	DIMENSIONI ESTERNE EXTERNAL DIMENSIONS mm	LUCE NETTA CLEAR OPENING mm	ALTEZZA HEIGHT mm	PESO TOTALE TOTAL WEIGHT Kg.	PEZZI PER PEDANA PIECES ON PALLET n.	NOTE NOTES	LISTINO PRICE LIST €
LEO40D/ERM	D400	400X400	270X270	75	17	24		96,00
LEO50D/ERM	D400	500X500	400X400	75	26,5	20		150,00
LEO55D/ERM	D400	550X550	450X450	75	33	20		186,00
LEO60D/ERM	D400	600X600	500X500	75	36,5	20		206,00
LEO70D/ERM	D400	700X700	600X600	75	52	10		294,00
LEO80D/ERM	D400	800X800	700X700	75	71	10		401,00
LEO90D/ERM	D400	900X900	800X800	75	93	10		525,00
LEO100D/ERM	D400	1000X1000	900X900	80	124	8		744,00
LEO110D/ERM	D400	1100X1100	1000X1000	80	145	6		870,00
LEO120D/ERM	i KN400	1200X1200	1100X1100	80	183	5	NON VINCOLATO NOT CONSTRAINED	1.098,00

 **i** NON PREVISTO DALLA NORMA EN124
i NOT INCLUDED IN EN124 STANDARD



GIAMBELLINO



CARATTERISTICHE:

- ⇒ Carico di rottura > 250kN per la classe **C250**
> 400kN per la classe **D400**
- Breaking load > 250kN for class **C250**
> 400kN for class **D400**
- ⇒ Ideale per pavimentazioni lastricate e porfidi.
Ideal for porphyry paving.
- ⇒ Telaio senza aletta perimetrale esterna.
Frame without outer winglet.



RIEMPIMENTO DEI COPERCHI CON IL CALCESTRUZZO FILLING OF THE COVERS WITH CONCRETE

Il riempimento in calcestruzzo dei coperchi di chiusini Giambellino impone soprattutto nei luoghi di posa in cui vi sono elevati sbalzi di temperatura o che presuppongono un impiego particolarmente gravoso per i chiusini l'esecuzione secondo determinate regole. La superficie interna dei coperchi dovrà essere scevra da ogni residuo che possa compromettere la presa del calcestruzzo (olio, grasso, sabbia, etc.). Il calcestruzzo dovrà essere gettato ad una temperatura non inferiore a 10° C. Il riempimento va eseguito in giusta misura e livellato opportunamente. Mantenere la stessa scabrosità della carreggiata. Dopo il riempimento, per le prime 24 ore di maturazione è opportuno coprire con un telo il getto evitando l'essiccamento rapido. Se la temperatura esterna è inferiore a 10° C la protezione dovrà mantenersi per le prime 48 ore. Per la maturazione del calcestruzzo seguire i tempi e le istruzioni d'uso indicate dal fabbricante delle malte.

The filling of the manhole tops model Giambellino must be performed according to certain statements, mainly on the laying sites submitted to sudden temperature changes, or requiring a very stressed utilization of the device. The internal surface of the covers must be free of any residual that may compromise the setting of the mortar (oil, grease, ands ecc). The mortar must be filled at a temperature not lower than 10° C, in the right measure and duly levelled. The same roughness of the pavement must be preserved. The covering of the device with a sheet, for the first 24 hours of aging, is appropriated to avoid a fast hardening. Should the temperature be lower than 10° C, the protection must be kept for the first 48 hours. The aging of the mortar must be performed according to the times and instructions given by the mortar producer.

CODICE	CLASSE	DIMENSIONI ESTERNE	LUCE NETTA	ALTEZZA	PESO TOTALE	PEZZI PER PEDANA	NOTE	LISTINO
CODE	CLASS	EXTERNAL DIMENSIONS	CLEAR OPENING	HEIGHT	TOTAL WEIGHT	PIECES ON PALLET	NOTES	PRICE LIST
		mm	mm	mm	Kg.	n.		€
GIA40C	C250	400X400	305X305	90	24	40	PROFONDITA' INTERNA 75 mm 75 mm INTERNAL DEPTH	149,00
GIA50C	C250	500X500	405X405	90	37	24	PROFONDITA' INTERNA 75 mm 75 mm INTERNAL DEPTH	229,00
GIA60C	C250	600X600	505X505	90	49	16	PROFONDITA' INTERNA 75 mm 75 mm INTERNAL DEPTH	303,00
GIA70C	C250	700X700	605X605	90	65	10	PROFONDITA' INTERNA 75 mm 75 mm INTERNAL DEPTH	402,00
GIA50D	D400	500X500	405X405	100	45	24	PROFONDITA' INTERNA 84 mm 84 mm INTERNAL DEPTH	279,00
GIA60D	D400	600X600	505X505	100	60	16	PROFONDITA' INTERNA 84 mm 84 mm INTERNAL DEPTH	371,00
GIA70D	D400	700X700	605X605	100	81	10	PROFONDITA' INTERNA 84 mm 84 mm INTERNAL DEPTH	501,00



TELEFONIA



CARATTERISTICHE:

- ⇒ Carico di rottura > 400kN
Breaking load > 400kN
- ⇒ Telaio con aletta perimetrale esterna, continua sui quattro lati, con asole e/o fori per una maggiore base di appoggio e un migliore ancoraggio alla fondazione.
Frame with a continuous outer winglet along the four sides with elongated holes and/or holes for a greater supporting base and a better anchorage to the foundation.
- ⇒ Sistema di chiusura con chiave.
Key locking system.
- ⇒ Blocco del coperchio a 90°.
Safety cover stop at 90°.

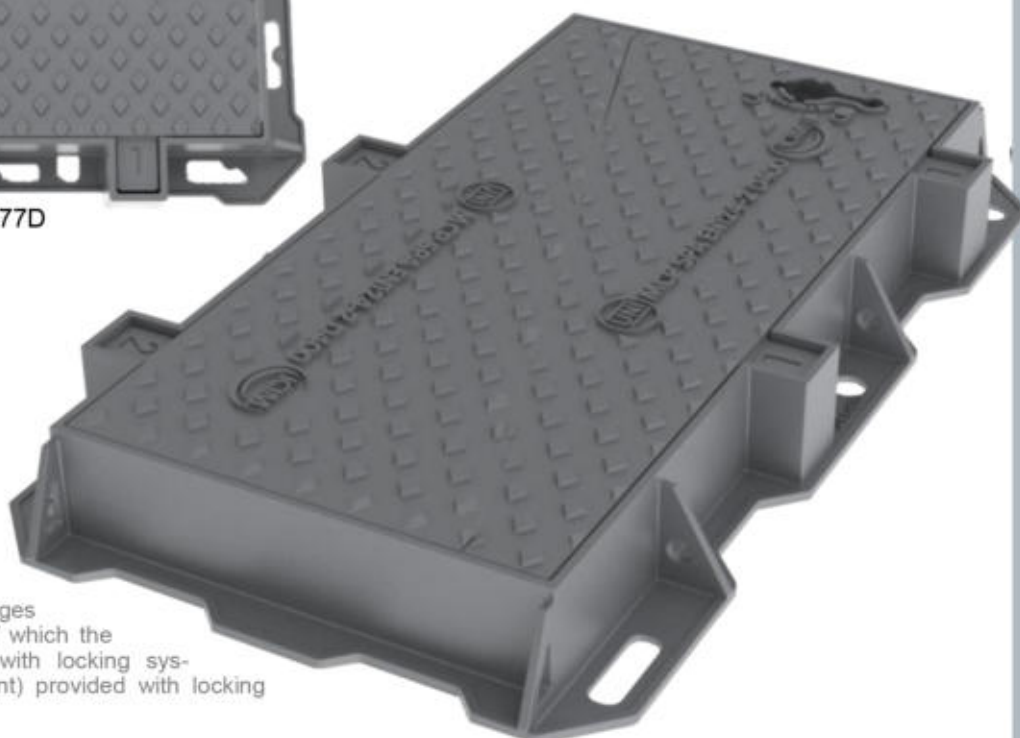


TEL7477D

- ⇒ Blocco del coperchio a 90°.
Safety cover stop at 90°.

- ⇒ 2 Coperchi triangolari con cerniere e appoggio tripode di cui il primo (maestro), provvisto di serratura, che chiude l'altro (servente) dotato di placca di bloccaggio.

2 Triangular covers with hinges and 3 supporting points, of which the first cover (master) provided with locking system, locks the other (servant) provided with locking plate.



TEL5390D

CODICE	CLASSE	DIMENSIONI ESTERNE	LUCE NETTA	ALTEZZA	PESO TOTALE	PEZZI PER PEDANA	NOTE	LISTINO
CODE	CLASS	EXTERNAL DIMENSIONS	CLEAR OPENING	HEIGHT	TOTAL WEIGHT	PIECES ON PALLET	NOTES	PRICE LIST
		mm	mm	mm	Kg.	n.		€
TEL5390D	i D400	530X900	400X760	100	75	10		450,00
TEL55D	D400	550X562	450X450	100	47	10		342,00
TEL7477D	ii D400	742X777	600X600	100	80	10		480,00
TEL8794D	D400	872X945	700X800	100	108	8		648,00
TEL9293D	D400	920X930	750X750	100	130	8		851,00
TEL105108D	D400	1050X1080	900X900	110	185	6		1.211,00

i - Adeguato alla S.T. TELECOM ITALIA n° 915/2015
i - Complying with the Tech. Spec. TELECOM ITALIA n° 915/2015

ii - Adeguato alla S.T. TELECOM ITALIA n° 1480/2015
ii - Complying with the Tech. Spec. TELECOM ITALIA n° 1480/2015



TELEFONIA OMOLOGATA

Aree soggette a traffico pesante D400



MATERIALE

Ghisa GJS500/7 secondo EN1563

MANOVRA

Apertura dei semimorchi > 105°
 Blocco automatico di sicurezza a 90°
 Serratura inox coperta da tappo di elastomero
 Semicoperchi vincolati in successione l'uno sull'altro
 Apertura con chiave codificata apposita

MARCATURA

Presente su ogni elemento:

- EN124 D400
- Logo FERB
- Marchio di ente di certificazione di prodotto accreditato
- Identificazione del lotto di produzione sui modelli STLC60X60 e STLC 120X60
- Logo TIM sul semicoperchio pilota

CERTIFICAZIONI

Certificazione del sistema di qualità aziendale ISO 9001
 Certificazione di prodotto P023A rilasciato da IGQ



Codice Code	Modello Product	Classe Class	Esterno Overall size mm.	Interno Clear opening mm.	Altezza Height mm.	Peso Weight kg.	Pezzi per bancale Pieces for pallet
FCTD6060SLSA-VIWTLC	(*) STLC60x60	D400	746x736	600x600	100	80	5
FCTD1206SLSA-VIWTLC	(*) STLC120x60	D400	1336x776	1200x600	120	160	5
ZSTICHAIVE	CHIAVE CODIFICATA						





CONFORME DPR 503/96 — COMPLY WITH DPR 503/96

CODICE CODE	CLASSE CLASS	DIMENSIONI ESTERNE EXTERNAL DIMENSIONS mm	LUCE NETTA CLEAR OPENING mm	ALTEZZA HEIGHT mm	SCARICO DRAINAGE dm ²	PESO TOTALE TOTAL WEIGHT Kg.	PEZZI PER PEDANA PIECES ON PALLET n.	NOTE NOTES	LISTINO PRICE LIST €
MIC30C/SP	C250	300X300	200X200	45	2,19	6	48	PIANA FLAT	39,00
MIC40C/SP	i C250	400X400	300X300	45	3,77	12	48	PIANA FLAT	70,00
MIC50C/SP	i C250	500X500	400X400	45	6,74	18,5	20	PIANA FLAT	108,00
MIC55C/SP	C250	550X550	450X450	45	8,79	24	20	PIANA FLAT	140,00
MIC60C/SP	i C250	600X600	500X500	50	10,95	29,5	20	PIANA FLAT	172,00
MIC70C/SP	C250	700X700	600X600	50	15,73	38,5	16	PIANA FLAT	224,00
MIC80C/SP	C250	800X800	700X700	65	22,09	59	12	PIANA FLAT	344,00
MIC90C/SP	C250	900X900	800X800	75	27,43	79	10	PIANA FLAT	460,00
MIC40D/SP	D400	400X400	300X300	75	3,98	18,5	24	PIANA FLAT	110,00
MIC50D/SP	i D400	500X500	350X350	80	5,04	25,5	20	PIANA FLAT	ii 150,00
MIC55D/SP	D400	550X550	400X400	80	7,59	30	20	PIANA FLAT	ii 175,00
MIC60D/SP	i D400	600X600	500X500	75	11,03	36,5	20	PIANA FLAT	220,00
MIC70D/SP	i D400	700X700	550X550	80	12,33	51	12	PIANA FLAT	ii 297,00
MIC80D/SP	D400	800X800	700X700	80	21,74	70	10	PIANA FLAT	408,00
MIC90D/SP	D400	900X900	800X800	80	27,43	96	8	PIANA FLAT	594,00
MIC100D/SP	D400	1000X1000	900X900	80	33,05	120	8	PIANA FLAT	786,00



i - A richiesta è possibile realizzare il telaio drenante. Richiedeteci un preventivo
i - Upon request and with surcharge, possibility to realize a draining frame

ii - Non conforme al DPR 503/96
ii - Not comply with DPR 503/96

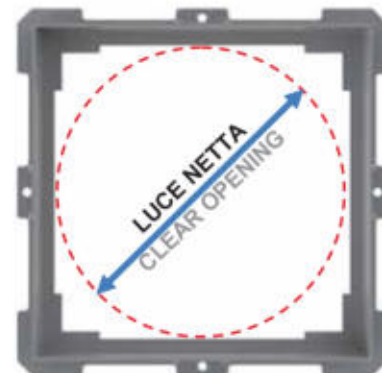
CONCAVE

CONFORME DPR 503/96 — COMPLY WITH DPR 503/96

CODICE CODE	CLASSE CLASS	DIMENSIONI ESTERNE EXTERNAL DIMENSIONS mm	LUCE NETTA CLEAR OPENING mm	ALTEZZA HEIGHT mm	SCARICO DRAINAGE dm ²	PESO TOTALE TOTAL WEIGHT Kg.	PEZZI PER PEDANA PIECES ON PALLET n.	NOTE NOTES	LISTINO PRICE LIST €
MIC40C/C/SP	C250	400X400	300X300	55	3,66	12,5	48	CONCAVITA' 15 mm 15 mm CONCAVITY	73,00
MIC50C/C/SP	C250	500X500	400X400	55	6,73	19,5	20	CONCAVITA' 15 mm 15 mm CONCAVITY	114,00
MIC55C/C/SP	C250	550X550	450X450	55	8,79	25	20	CONCAVITA' 15 mm 15 mm CONCAVITY	146,00
MIC60C/C/SP	C250	600X600	500X500	60	10,80	31	20	CONCAVITA' 15 mm 15 mm CONCAVITY	181,00
MIC70C/C/SP	C250	700X700	600X600	65	15,36	40	16	CONCAVITA' 15 mm 15 mm CONCAVITY	233,00
MIC50D/C/SP	D400	500X500	350X350	83	5,33	26	20	CONCAVITA' 8 mm 8 mm CONCAVITY	155,00
MIC60D/C/SP	D400	600X600	500X500	83	11,33	39	20	CONCAVITA' 8 mm 8 mm CONCAVITY	227,00
MIC70D/C/SP	D400	700X700	550X550	83	13,10	51	12	CONCAVITA' 8 mm 8 mm CONCAVITY	297,00



TELAIO DRENANTE
DRAINING FRAME



GHISA

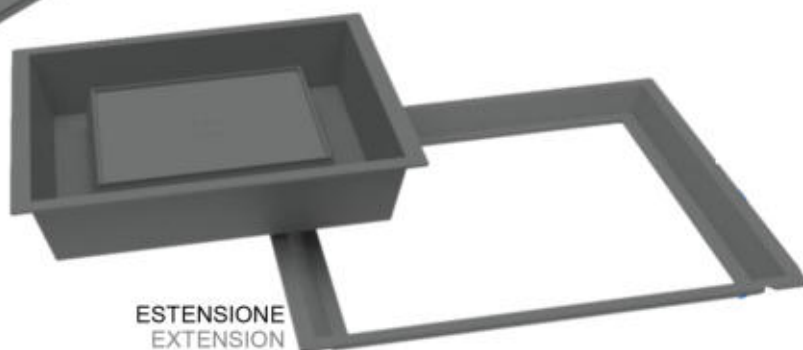
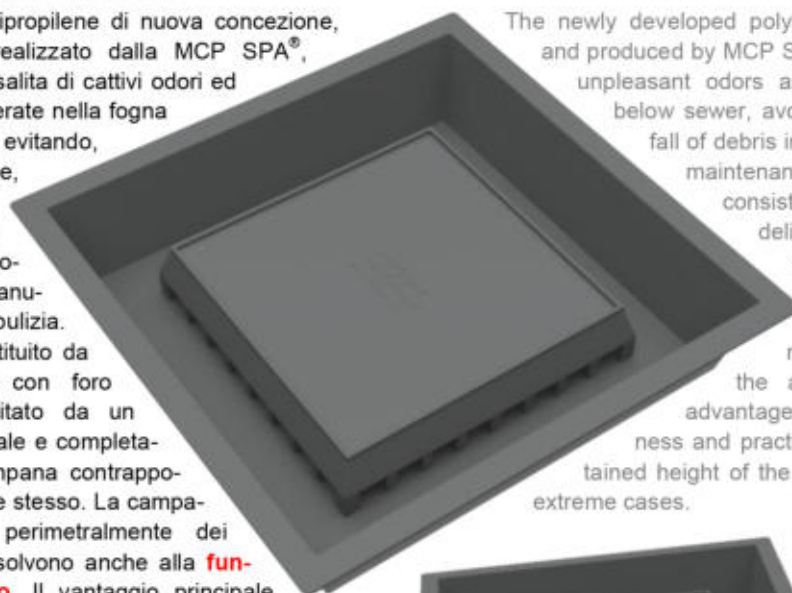


CODICE CODE	DIMENSIONI ESTERNE EXTERNAL DIMENSIONS mm	PER CADITOIE CON LUCE NETTA FOR GULLY TOP WITH CLEAR OPENING mm	ALTEZZA HEIGHT mm	PROFONDITA' DEPTH mm	PESO TOTALE TOTAL WEIGHT Kg.	NOTE NOTES	LISTINO PRICE LIST €
SIF20	200X200	200X200	58	53	2,5		23,00
SIF30	300X300	300X300	55	50	5		46,00
SIF40	402X402	400X400	60	55	8,5		78,00
SIF45	454X454	450X450	60	55	10,5		96,00
SIF50	498X498	500X500	60	55	12,5		114,00
SIF60	598X598	600X600	60	55	17,5		160,00

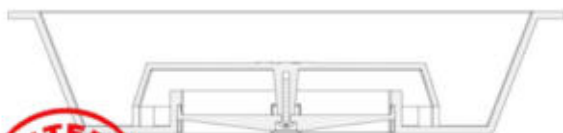
POLIPROPILENE

Il sifone in polipropilene di nuova concezione, progettato e realizzato dalla MCP SPA[®], impedisce la risalita di cattivi odori ed esalazioni generate nella fogna sottostante evitando, contestualmente, la caduta di detriti nel pozzetto e agevolandone la manutenzione e la pulizia. Il sifone è costituito da un recipiente con foro centrale delimitato da un bordo perimetrale e completato da una campana contrapposta al recipiente stesso. La campana presenta perimetralmente dei dentini che assolvono anche alla **funzione anti-ratto**. Il vantaggio principale risiede nell'**estrema efficacia e praticità** ma soprattutto nell'**altezza contenuta** del prodotto che ne permette l'uso in situazioni limite.

The newly developed polypropylene syphon, designed and produced by MCP SPA[®], it prevents the return of unpleasant odors and fumes generated in the below sewer, avoiding, at the same time, the fall of debris in manhole and facilitating the maintenance and cleaning. The siphon consists of a tank with a central hole delimited by a perimetral edge and completed by a bell opposed to the tank. The bell presents teeth perimetrically that also perform the anti-rat function. The main advantage lies in the extreme effectiveness and practicality and mainly in the contained height of the product that can be used in extreme cases.



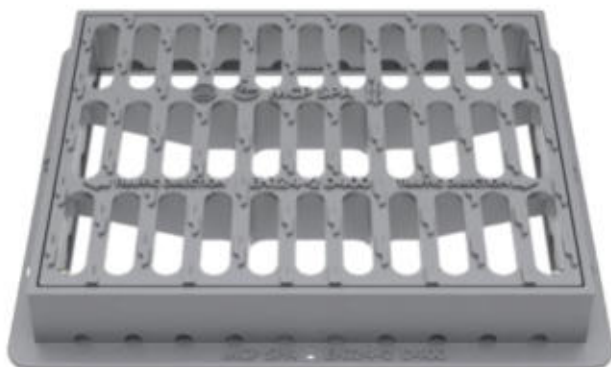
ESTENSIONE
EXTENSION



CODICE CODE	DIMENSIONI ESTERNE EXTERNAL DIMENSIONS mm	PER CADITOIE CON LUCE NETTA FOR GULLY TOP WITH CLEAR OPENING mm	ALTEZZA HEIGHT mm	PROFONDITA' DEPTH mm	PESO TOTALE TOTAL WEIGHT Kg.	PEZZI PER PACCO PIECES EACH BOXES n.	NOTE NOTES	LISTINO PRICE LIST €
SIFPLAST20	200X200	200X200	108	100	0,20	200		30,00
SIFPLAST30	300X300	300X300	95	90	0,85	7		45,00
SIFPLAST35	350X350	350X350	207	197	1	150		59,00
SIFPLAST40	400X400	400X400	95	90	1,6	6		66,00
SIFPLAST45	450X450	450X450	95	90	2	7		77,00
SIFPLAST50	500X500	500X500	95	90	2,3	7		88,00
SIFPLAST55	550X550	550X550	122	117	3	7	SIFPLAST50+ESTENSIONE SIFPLAST50+EXTENSION	100,00
SIFPLAST60	600X600	600X600	121	116	3,3	7	SIFPLAST50+ESTENSIONE SIFPLAST50+EXTENSION	114,00

**CARATTERISTICHE:**

- ⇒ Carico di rottura > 250kN per la classe **C250**
> 400kN per la classe **D400**
Breaking load > 250kN for class **C250**
> 400kN for class **D400**
- ⇒ Griglia con elevata capacità di scolo incernierata al telaio mediante bulloni.
High drainage capacity grate, secured to frame by bolts.



TELAIO DRENANTE
DRAINING FRAME



- ⇒ Telaio con aletta perimetrale esterna continua con asole e/o fori per una maggiore base di appoggio e un migliore ancoraggio alla fondazione.

Frame with a continuous outer winglet with elongated holes and or holes for a greater supporting base and a better anchorage to the foundation.

- ⇒ Identificazione dimensionale del prodotto.
Identification of the product size.

CODICE CODE	CLASSE CLASS	DIMENSIONI ESTERNE EXTERNAL DIMENSIONS mm	LUCE NETTA CLEAR OPENING mm	ALTEZZA HEIGHT mm	SCARICO DRAINAGE dm ²	PESO TOTALE TOTAL WEIGHT Kg.	PEZZI PER PEDANA PIECES ON PALLET n.	NOTE NOTES	LISTINO PRICE LIST €
TIE4555C/C	C250	450X550	350X450	60	7,84	21	52	CONCAVITA' 15 mm 15 mm CONCAVITY	126,00
TIE4555D	D400	450X550	350X450	75	8,32	30	36	PIANA FLAT	191,00

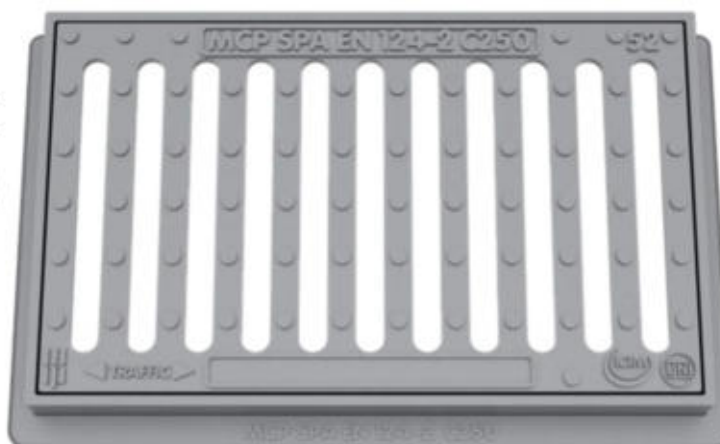


A RICHIESTA E' POSSIBILE REALIZZARE IL TELAI DRENANTE - RICHIEDETEVI UN PREVENTIVO
UPON REQUEST AND WITH SURCHARGE, POSSIBILITY TO REALIZE A DRAINING FRAME

MANTEGNA

**CARATTERISTICHE:**

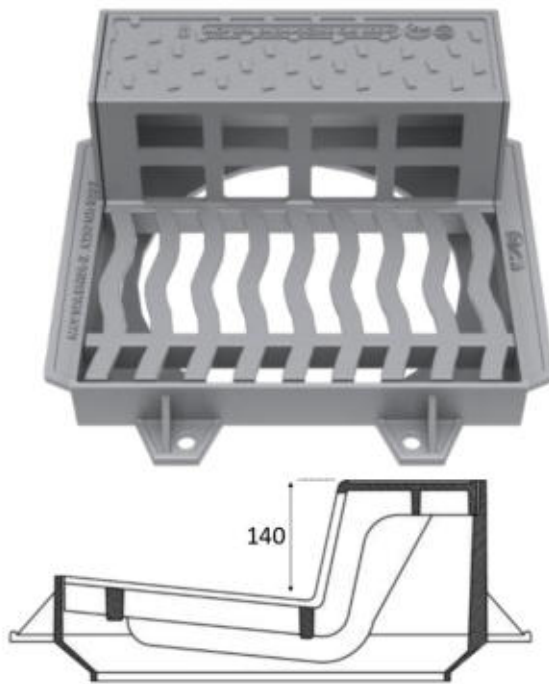
- ⇒ Carico di rottura > 250kN
Breaking load > 250kN
- ⇒ Telaio con aletta perimetrale esterna continua per una maggiore base di appoggio e un migliore ancoraggio alla fondazione.
Frame with a continuous outer winglet for a greater supporting base and a better anchorage to the foundation.
- ⇒ Griglia con elevata capacità di scolo.
High drainage capacity grate.
- ⇒ Identificazione dimensionale del prodotto.
Identification of the product size.
- ⇒ Spazio per eventuale personalizzazione.
Space for an eventual personalization.



CODICE CODE	CLASSE CLASS	DIMENSIONI ESTERNE EXTERNAL DIMENSIONS mm	LUCE NETTA CLEAR OPENING mm	ALTEZZA HEIGHT mm	SCARICO DRAINAGE dm ²	PESO TOTALE TOTAL WEIGHT Kg.	PEZZI PER PEDANA PIECES ON PALLET n.	NOTE NOTES	LISTINO PRICE LIST €
MAN45C/C	C250	265X450	208X378	50	3,80	13	78	CONCAVITA' 5 mm 5 mm CONCAVITY	81,00
MAN52C/C	C250	320X520	255X440	50	4,70	19	52	CONCAVITA' 10 mm 10 mm CONCAVITY	111,00
MAN52C	C250	320X520	255X440	50	4,70	19	52	PIANA FLAT	111,00



LIGABUE



CARATTERISTICHE:

- ⇒ Carico di rottura > 250kN
Breaking load > 250kN
- ⇒ Telaio con aletta perimetrale esterna con asole e/o fori per una maggiore base di appoggio e un migliore ancoraggio alla fondazione.
Frame with a continuous outer winglet with elongated holes and or holes for a greater supporting base and a better anchorage to the foundation.
- ⇒ Ideale per cordoli di marciapiede.
Ideal for kerbs.
- ⇒ Griglia completamente estraibile.
Removable grate.
- ⇒ Griglia frontale con barre selettive per impedire l'ingresso di corpi estranei nel pozzetto.
Frontal grate with bars to inhibit foreign objects from entering into the manhole.
- ⇒ Spazio per eventuale personalizzazione.
Space for an eventual personalization.

CODICE	CLASSE	DIMENSIONI ESTERNE	LUCE NETTA	ALTEZZA	SCARICO	PESO TOTALE	PEZZI PER PEDANA	NOTE	LISTINO
CODE	CLASS	EXTERNAL DIMENSIONS	CLEAR OPENING	HEIGHT	DRAINAGE	TOTAL WEIGHT	PIECES ON PALLET	NOTES	PRICE LIST
		mm	mm	mm	dm ²	Kg.	n.		€
LIG60C/G	C250	562X605	Ø 405	233	9,00	62	16		564,00

LIGABUE



CARATTERISTICHE:

- ⇒ Carico di rottura > 125kN per la classe **B125**
> 250kN per la classe **C250**
Breaking load > 125kN for class **B125**
> 250kN for class **C250**
- ⇒ Ideale per cordoli di marciapiede.
Ideal for kerbs.
- ⇒ Spazio per eventuale personalizzazione.
Space for an eventual personalization.



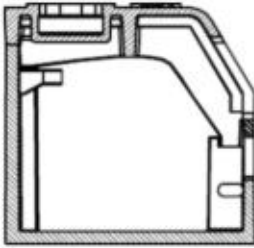
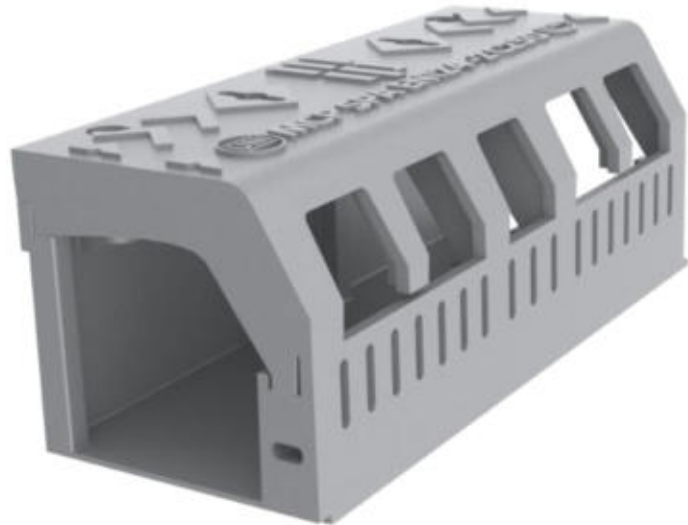
CODICE	CLASSE	DIMENSIONI ESTERNE	LUCE NETTA	ALTEZZA	SCARICO	PESO TOTALE	PEZZI PER PEDANA	NOTE	LISTINO
CODE	CLASS	EXTERNAL DIMENSIONS	CLEAR OPENING	HEIGHT	DRAINAGE	TOTAL WEIGHT	PIECES ON PALLET	NOTES	PRICE LIST
		mm	mm	mm	dm ²	Kg.	n.		€
LIG6061C	C250	600X610	Ø 465	180	5,60	48	8		437,00
LIG80BC	B125	800X830	Ø 610	200	5,20	66	8		600,00





CARATTERISTICHE:

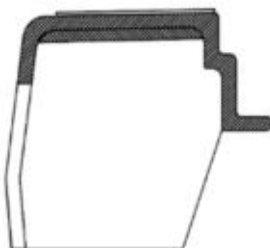
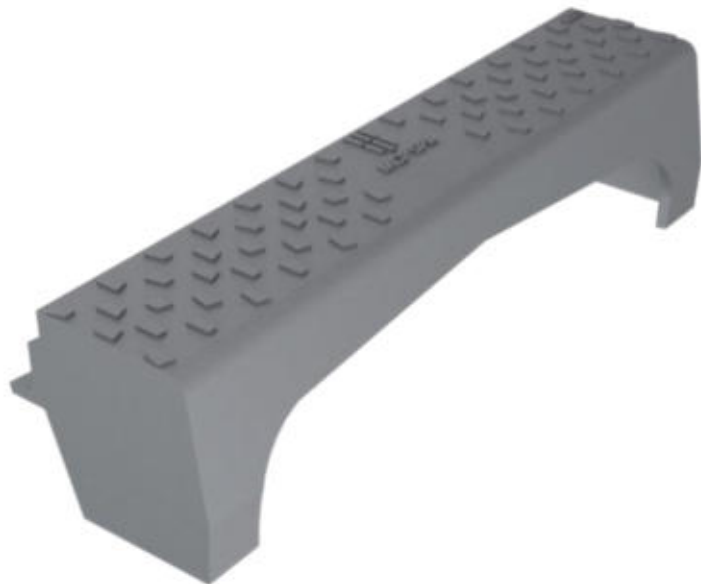
- ⇒ Carico di rottura > 250kN
Breaking load > 250kN
- ⇒ Ideale per cordoli di marciapiede.
Ideal for kerbs.
- ⇒ Coperchio bullonato al telaio.
Cover bolted to the frame.
- ⇒ Spazio per eventuale personalizzazione.
Space for an eventual personalization.



CODICE	CLASSE	DIMENSIONI ESTERNE	LUCE NETTA	ALTEZZA	SCARICO	PESO TOTALE	PEZZI PER PEDANA	NOTE	LISTINO
CODE	CLASS	EXTERNAL DIMENSIONS	CLEAR OPENING	HEIGHT	DRAINAGE	TOTAL WEIGHT	PIECES ON PALLET	NOTES	PRICE LIST
		mm	mm	mm	dm ²	Kg.	n.		€
LIG2050C	C250	200X500		190	2,13	27	30		246,00

CARATTERISTICHE:

- ⇒ Carico di rottura > 250kN
Breaking load > 250kN
- ⇒ Ideale per cordoli di marciapiede.
Ideal for kerbs.
- ⇒ Spazio per eventuale personalizzazione.
Space for an eventual personalization.



CODICE	CLASSE	DIMENSIONI ESTERNE	LUCE NETTA	ALTEZZA	SCARICO	PESO TOTALE	PEZZI PER PEDANA	NOTE	LISTINO
CODE	CLASS	EXTERNAL DIMENSIONS	CLEAR OPENING	HEIGHT	DRAINAGE	TOTAL WEIGHT	PIECES ON PALLET	NOTES	PRICE LIST
		mm	mm	mm	dm ²	Kg.	n.		€
LIG2280C	KN250	225X800		200	8,17	28	30		255,00

 NON PREVISTA DALLA NORMA EN124
NOT INCLUDED IN EN124 STANDARD.



ARREDI URBANI

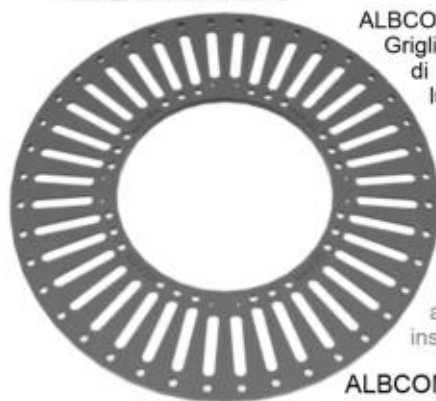


GRIGLIE PER ALBERI CONCENTRICHE LONDRA

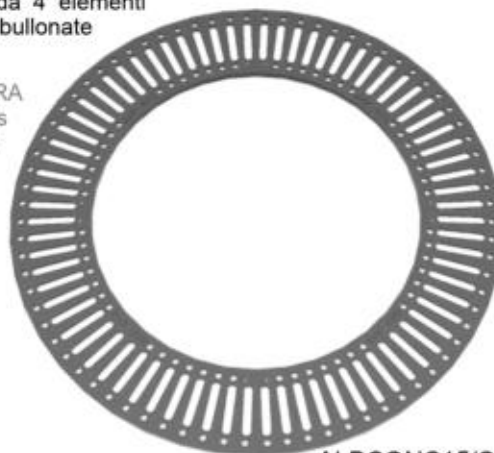
ALBCONC10/C - ALBCONC15/C - ALBCONC20/C

Griglia per alberi in ghisa, stile LONDRA, di forma circolare con una fila di asole posizionate a raggiera e fori disposti su 2 cerchi concentrici lungo i bordi perimetrali, costituita da 4 elementi componibili uniti mediante staffe bullonate alloggiati in apposite sedi.

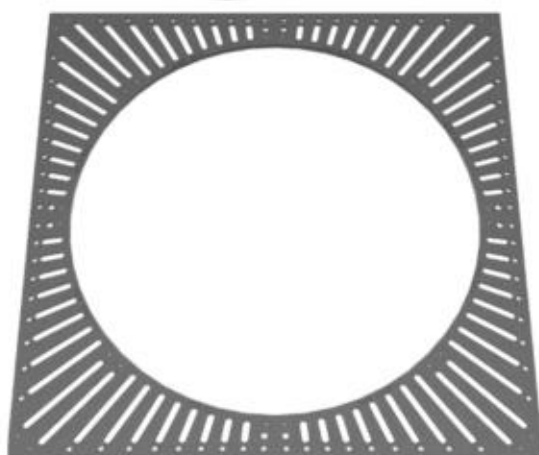
Cast-iron tree grating, LONDRA style, round shaped with radial slots and holes located on 2 concentric circles along the perimetral edge, consisting of 4 modular elements assembled with brackets and bolts inserted in the proper housings.



ALBCONC10/C



ALBCONC15/C

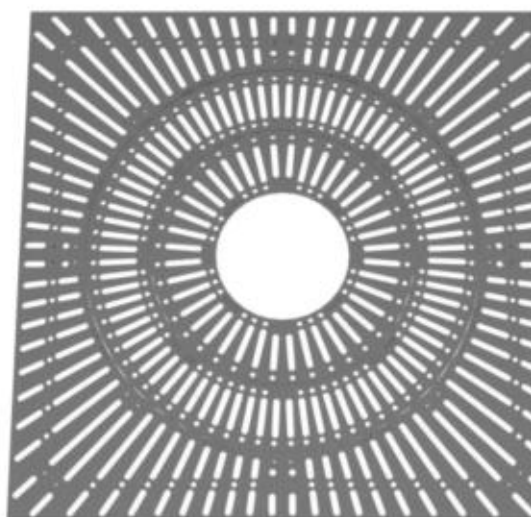


ALBCONC18

ALBCONC18 - ALBCONC20

Griglia per alberi in ghisa, stile LONDRA, di forma quadra con asole disposte a raggiera e ulteriori fori disposti lungo il bordo perimetrale, costituita da 8 elementi componibili uniti mediante staffe bullonate alloggiati in apposite sedi.

Cast-iron tree grating, LONDRA style, square shaped with radial slots and additional holes located along the perimetral edge, consisting of 8 modular elements assembled with brackets and bolts inserted in the proper housings.



ALBCONC10/C + ALBCONC15/C + ALBCONC20

Possibilità di montaggio delle griglie in combinazione tra loro a formare un unico elemento di forma esterna quadra/circolare con dimensione interna variabile.



Possibility of assembling the grids in combination between them to form a single element of square or circular external shape and variable internal dimension.

CODICE	DIM. ESTERNE	DIM. INTERNE	ALTEZZA	PESO TOTALE	NOTE	LISTINO
CODE	EXTERNAL DIMENSION	INTERNAL DIMENSION	HEIGHT	TOTAL WEIGHT	NOTES	PRICE LIST
	mm	mm	mm	Kg.		€
ALBCONC10/C	Ø 1000	Ø 564	25	40	4 PEZZI CADAUNA 4 PIECES EACH	437,00
ALBCONC15/C	Ø 1500	Ø 1004	25	68	4 PEZZI CADAUNA 4 PIECES EACH	742,00
ALBCONC18	1800X1800	Ø 1504	25	96	8 PEZZI CADAUNA 8 PIECES EACH	1.048,00
ALBCONC20/C	Ø 1990	Ø 1504	25	104	8 PEZZI CADAUNA 8 PIECES EACH	1.135,00
ALBCONC20	2000X2000	Ø 1504	25	160	8 PEZZI CADAUNA 8 PIECES EACH	1.746,00

TELAJ

ALBCONC10/C/T	Ø 1010	Ø 1000	30	IDONEO PER ALBCONC10/C SUITABLE FOR TREE GRATING ALBCONC10/C	219,00
ALBCONC15/C/T	Ø 1510	Ø 1500	30	IDONEO PER ALBCONC15/C SUITABLE FOR TREE GRATING ALBCONC15/C	295,00
ALBCONC18/T	1810X1810	1800X1800	30	IDONEO PER ALBCONC18 SUITABLE FOR TREE GRATING ALBCONC18	266,00
ALBCONC20/C/T	Ø 2000	Ø 1990	30	IDONEO PER ALBCONC20/C SUITABLE FOR TREE GRATING ALBCONC20/C	379,00
ALBCONC20/T	2010X2010	2000X2000	30	IDONEO PER ALBCONC20 SUITABLE FOR TREE GRATING ALBCONC20	346,00

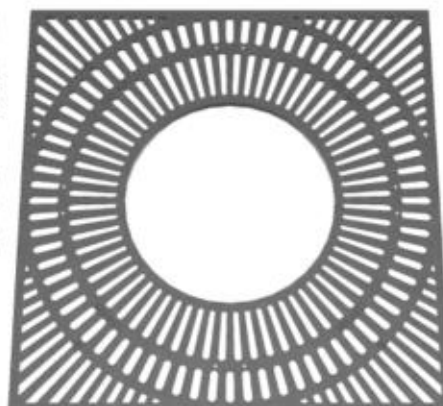


GRIGLIE PER ALBERI

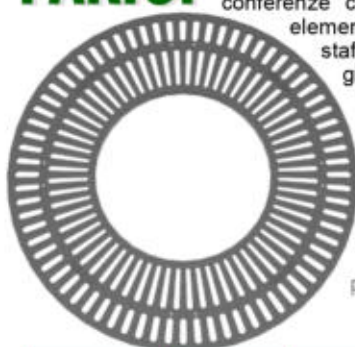


Griglia per alberi in ghisa, stile **ATENE**, di forma quadrata con asole disposte su 3 circonferenze concentriche costituita da 4 elementi componibili uniti mediante staffe bullonate di ghisa alloggiati in apposite sedi.

Cast-iron tree grate, ATENE style, square shaped, with slots located on 3 concentric circles, formed by four modular elements assembled with cast iron brackets and bolts inserted in the proper housings.



PARIGI Griglia per alberi in ghisa, stile PARIGI, di forma circolare con asole disposte su 2 circonferenze concentriche costituita da 4 elementi componibili uniti mediante staffe bullonate di ghisa alloggiati in apposite sedi.



Cast-iron tree grate, PARIGI style, circular shaped, with slots located on 2 concentric circles, consisting of 4 modular elements assembled with cast-iron brackets and bolts inserted in the proper housings.



ALBQ10/ES

CODICE	DIM. ESTERNE	DIM. INTERNE	ALTEZZA	PESO TOTALE	NOTE	LISTINO
CODE	EXTERNAL DIMENSION	INTERNAL DIMENSION	HEIGHT	TOTAL WEIGHT	NOTES	PRICE LIST
	mm	mm	mm	Kg.		€

ATENE

ALBQ6	600X600	Ø 300	24	27	2 PEZZI CADAUNA 2 PIECES EACH	393,00
ALBQ8	800X800	Ø 400	24	31	4 PEZZI CADAUNA 4 PIECES EACH	339,00
ALBQ10	1000X1000	Ø 500	24	50	4 PEZZI CADAUNA 4 PIECES EACH	546,00
ALBQ12	1200X1200	Ø 600	26	77	4 PEZZI CADAUNA 4 PIECES EACH	840,00

PARIGI

ALBC6	Ø 600	Ø 300	24	19	2 PEZZI CADAUNA 2 PIECES EACH	380,00
ALBC8	Ø 800	Ø 400	24	23	4 PEZZI CADAUNA 4 PIECES EACH	251,00
ALBC10	Ø 1000	Ø 500	24	37	4 PEZZI CADAUNA 4 PIECES EACH	404,00
ALBC12	Ø 1200	Ø 600	26	65	4 PEZZI CADAUNA 4 PIECES EACH	710,00

ESTENSIONE

ALBQ10/ES	260X250		24	5	IDONEI PER ALBQ10 E ALBC10 SUITABLE FOR TREE GRATING ALBQ10 AND ALBC10	55,00
-----------	---------	--	----	---	---	-------

TELAJ

ALBQ6/T	610X610	600X600	30		IDONEO PER ALBQ6 SUITABLE FOR TREE GRATING ALBQ6	128,00
ALBQ8/T	810X810	800X800	30		IDONEO PER ALBQ8 SUITABLE FOR TREE GRATING ALBQ8	146,00
ALBQ10/T	1010X1010	1000X1000	30		IDONEO PER ALBQ10 SUITABLE FOR TREE GRATING ALBQ10	164,00
ALBQ12/T	1210X1210	1200X1200	30		IDONEO PER ALBQ12 SUITABLE FOR TREE GRATING ALBQ12	182,00
ALBC6/T	Ø 610	Ø 600	30		IDONEO PER ALBC6 SUITABLE FOR TREE GRATING ALBC6	182,00
ALBC8/T	Ø 810	Ø 800	30		IDONEO PER ALBC8 SUITABLE FOR TREE GRATING ALBC8	200,00
ALBC10/T	Ø 1010	Ø 1000	30		IDONEO PER ALBC10 SUITABLE FOR TREE GRATING ALBC10	219,00
ALBC12/T	Ø 1210	Ø 1200	30		IDONEO PER ALBC12 SUITABLE FOR TREE GRATING ALBC12	237,00



CANALETTE



TUTTI I NOSTRI SISTEMI DI DRENAGGIO IN COLLABORAZIONE CON hauraton

Sistema di drenaggio per impianti sportivi

Gamma completa dei sistemi di drenaggio lineare per gli stadi ed impianti sportivi

HAURATON offre una gamma di prodotti ideali per stadi e impianti sportivi come le piste d'atletica. Le canalette sono realizzate in plastica riciclata PP e progettate per prevenire incidenti agli sportivi. I prodotti rispettano tutte le normative internazionali IAFF.

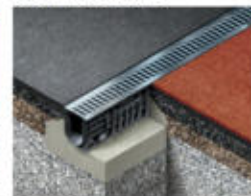
SPORTFIX®. Canalette



SPORTFIX®PRO



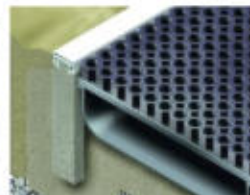
SPORTFIX®STANDARD



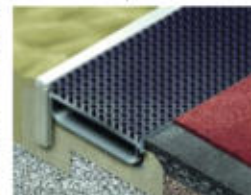
SPORTFIX®. Canalette per prato artificiale



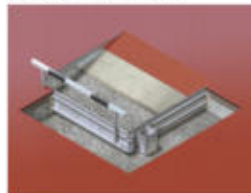
SPORTFIX®Bordure morbide



SPORTFIX®Recuperatori di sabbia



SPORTFIX®Fossa per siepi



SPORTFIX®CONDOTTO. Canalette



SPORTFIX®Armadietto di distribuzione

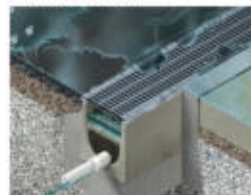


Sistemi di dispersione per il trattamento e l'infiltrazione delle acque meteoriche nel sottosuolo

Soluzioni intelligenti per il trattamento e l'infiltrazione delle acque meteoriche

L'infiltrazione naturale dell'acqua piovana sta diventando sempre più limitata a causa della massiccia costruzione di case e di edifici ad uso commerciale. I sistemi di infiltrazione dell'HAURATON forniscono la soluzione più efficace e ideale per questi problemi. L'acqua piovana viene raccolta laddove si verifica la precipitazione e la immette gradualmente nel ciclo naturale. I moduli possono essere utilizzati in zone industriali, commerciali oppure in zone residenziali.

DRAINFIX®CLEAN



DRAINFIX®BLOC



DRAINFIX®TWIN



AQUAFIX®



TUTTI I NOSTRI SISTEMI DI DRENAGGIO IN COLLABORAZIONE CON hauraton

Sistema di drenaggio per uso privato ed urbanistico

Soluzioni di drenaggio lineare in aree private ed urbane

La progettazione dei giardini e dell'urbanistica hanno diverse esigenze e richiedono sistemi di drenaggio più particolari. HAURATON ha la soluzione perfetta con le sue canalette originali RECYFIX. RECYFIX è realizzato al 100% con plastica riciclata. Il materiale è estremamente leggero e facilmente trasportabile; i pezzi possono essere tagliati sul posto senza alcun problema.

RECYFIX@PRO



RECYFIX@PLUS



RECYFIX@STANDARD



GRIGLIE CON FESSURA



FASERFIX@STANDARD



Drenaggio per le facciate



RECYFIX@GREEN



LINEFIX



TOP X



Sistema di drenaggio per aree industriali

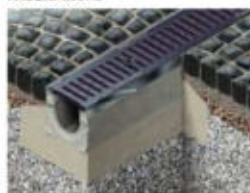
Soluzioni di drenaggio lineare in aree industriali

Nelle costruzioni stradali e nelle aree industriali vengono spesso richieste delle canalette che possono resistere a diversi carichi. HAURATON offre una linea di prodotti chiamata FASERFIX, che fornisce una soluzione per qualsiasi situazione. Queste canalette sono realizzate in calcestruzzo di alta qualità fibro-rinforzate dandole maggiore stabilità laterale con lo spessore delle pareti ridotto e leggerezza.

FASERFIX@SUPER



FASERFIX@KS



FASERFIX@BIG SLG



FASERFIX@BIG BL



RECYFIX@PLUS X



RECYFIX@NC



RECYFIX@TRAFFIC



RECYFIX@MONOTEC



RECYFIX@HCAPBF

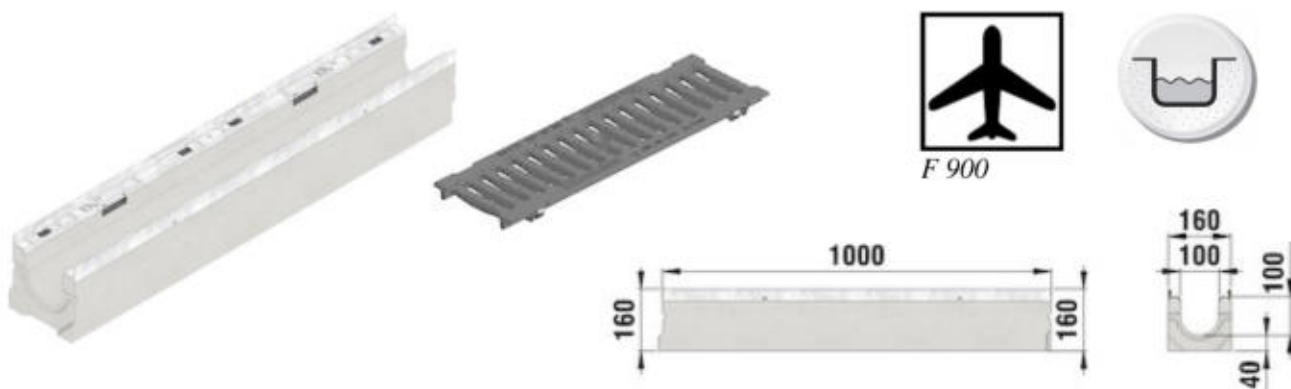


FASERFIX@TRAFFIC



FASERFIX®KS 100

FASERFIX®KS 100 classe di carico fino F 900, Tipo 01



■ Dati tecnici:

Lunghezza mm	Larghezza mm	Altezza mm	Peso kg	Spessore	Sezione di drenaggio cm ²	Art. no.
1000	160	160	32,96	20	88	8000

■ Descrizione del prodotto:

FASERFIX KS 100 tipo 01 - Canaletta prefabbricata in calcestruzzo fibrorinforzato con sabbia al quarzo e fibra composita ritorta, classe di resistenza minima C35/45 XF4, marcata "W", "+R" e CE secondo la normativa Europea Armonizzata EN 1433, provvista di telaio zincato con spessore di 4x2mm, capacità di carico da A15 a F900 secondo la normativa DIN19580/EN1433, senza pendenza interna, con sistema di chiusura rapida SIDE-LOCK, con la possibilità aggiuntiva di fermi con viti di fissaggio (2 al metro), con giunti di sicurezza e conforme a tutti i requisiti del CPR 305/2011/EU.

■ Materiale:

- **Canaletta:** FASERFIX calcestruzzo fibrorinforzato
- **Telaio:** acciaio zincato

■ Dati tecnici:

Lunghezza mm	Larghezza mm	Altezza mm	Peso kg	Foro d'ingresso mm	Superficie di assorbimento cm ² /m	Colore	Art. no.
500	149	20	3,59	100x14	454	nero	28063

* Ulteriori informazioni su www.hauraton.com

■ Descrizione del prodotto:

Griglia per canale FASERFIX KS, in ghisa sferoidale GGG-50, colore nero, con sistema di chiusura rapida SIDE-LOCK, classe di carico D400 secondo la norma DIN V 19580/EN 1433, con fessura antitacco 100x14 mm, con marcatura CE, con possibilità aggiuntiva di n.1 fermo di sicurezza + vite a griglia, con n.4 perni antislittamento orizzontale a griglia conforme a tutti i requisiti del CPR 305/2011/EU, non è consigliabile per la posa trasversale in autostrade e strade a scorrimento veloce.

■ Materiale:

- **Griglia:** Ghisa GJS 500-7

■ Regolamento:

EN 1433

FASERFIX®KS 100 SET

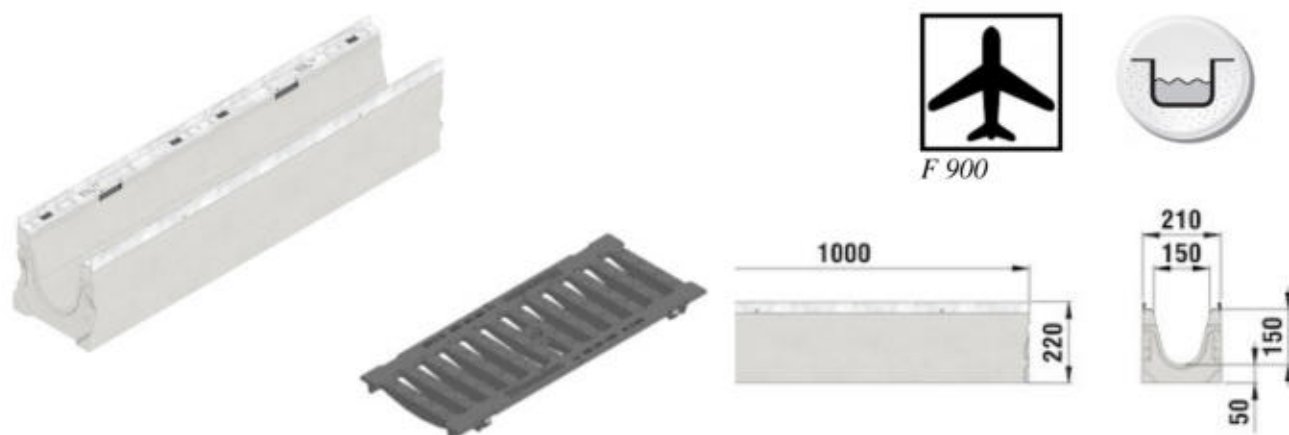
CANALETTA IN CALCESTRUZZO FIBRORINFORZATO E 2 GRIGLIE IN GHISA SFEROIDALE D400
DIM. EST. 160X1000 - LUCE 100 - H TOT. 160 - H INT. 100

Prezzo SET **126,00 EURO**



FASERFIX®KS 150

FASERFIX®KS 150 classe di carico fino F 900, Tipo 01



Dati tecnici:

Lunghezza mm	Larghezza mm	Altezza mm	Peso kg	Spessore	Sezione di drenaggio cm ²	Art. no.
1000	210	220	54,47	20	185	11000

Descrizione del prodotto:

FASERFIX KS 150 tipo 01- Canaletta prefabbricata in calcestruzzo fibrorinforzato con sabbia al quarzo e fibra composita ritorta, classe di resistenza minima C35/45 XF4, marcata "W", "+R" e CE secondo la normativa Europea Armonizzata EN 1433, provvista di telaio zincato con spessore di 4x2mm, capacità di carico da A15 a F900 secondo la normativa DIN19580/EN1433, senza pendenza interna, con sistema di chiusura rapida SIDE-LOCK, con la possibilità aggiuntiva di fermi con viti di fissaggio (2 al metro), con giunti di sicurezza e conforme a tutti i requisiti del CPR 305/2011/EU.

Materiale:

- **Canaletta:** FASERFIX calcestruzzo fibrorinforzato
- **Telaio:** acciaio zincato

Dati tecnici:

Lunghezza mm	Larghezza mm	Altezza mm	Peso kg	Foro d'ingresso mm	Superficie di assorbimento cm ² /m	Colore	Art. no.
500	199	20	5,3	132x18	553	nero	11463

* Ulteriori informazioni su www.hauraton.com

Descrizione del prodotto:

Griglia per canale FASERFIX KS, in ghisa sferoidale GGG-50, colore nero, con sistema di chiusura rapida SIDE-LOCK, classe di carico D400 secondo la norma DIN V 19580/EN 1433, con fessura antitacco 132x18 mm, con marcatura CE, con possibilità aggiuntiva di n.1 fermo di sicurezza + vite a griglia, con n.4 perni antislittamento orizzontale a griglia conforme a tutti i requisiti del CPR 305/2011/EU, non è consigliabile per la posa trasversale in autostrade e strade a scorrimento veloce.

Materiale:

- **Griglia:** Ghisa GJS 500-7

Regolamento:

EN 1433

FASERFIX®KS 150 SET

CANALETTA IN CALCESTRUZZO FIBRORINFORZATO E 2 GRIGLIE IN GHISA SFEROIDALE D400
DIM. EST. 210X1000 - LUCE 150 - H TOT. 220 - H INT. 150

Prezzo SET: **164,00 EURO**

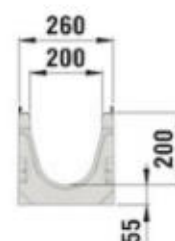
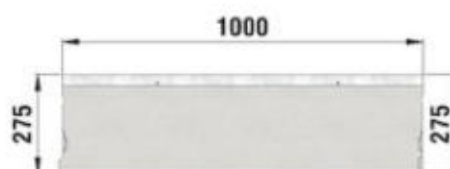


FASERFIX®KS 200

FASERFIX®KS 200 classe di carico fino F 900, Tipo 01



F 900



■ Dati tecnici:

Lunghezza mm	Larghezza mm	Altezza mm	Peso kg	Spessore	Sezione di drenaggio cm ²	Art. no.
1000	260	275	78,97	20	319	12000

■ Descrizione del prodotto:

FASERFIX KS 200 tipo 01 - Canaletta prefabbricata in calcestruzzo fibrorinforzato con sabbia al quarzo e fibra composita ritorta, classe di resistenza minima C35/45 XF4, marcata "W", "+R" e CE secondo la normativa Europea Armonizzata EN 1433, provvista di telaio zincato con spessore di 4x2mm, capacità di carico da A15 a F900 secondo la normativa DIN19580/EN1433, senza pendenza interna, con sistema di chiusura rapida SIDE-LOCK, con la possibilità aggiuntiva di fermi con viti di fissaggio (2 al metro), con giunti di sicurezza e conforme a tutti i requisiti del CPR 305/2011/EU.

■ Materiale:

- **Canaletta:** FASERFIX calcestruzzo fibrorinforzato
- **Telaio:** acciaio zincato

■ Dati tecnici:

Lunghezza mm	Larghezza mm	Altezza mm	Peso kg	Foro d'ingresso mm	Superficie di assorbimento cm ² /m	Colore	Art. no.
500	249	20	6,9	85x18	731	nero	12463

* Ulteriori informazioni su www.hauraton.com

■ Descrizione del prodotto:

Griglia per canale FASERFIX KS, in ghisa sferoidale GGG-50, colore nero, con rivestimento KTL, con sistema di chiusura rapida SIDE-LOCK, classe di carico D400 secondo la norma DIN V 19580/EN 1433, con fessura antitacco 2x85x18 mm, con marcatura CE, con possibilità aggiuntiva di n.1 fermo di sicurezza + vite a griglia, con n.4 perni antislittamento orizzontale a griglia conforme a tutti i requisiti del CPR 305/2011/EU, non è consigliabile per la posa trasversale in autostrade e strade a scorrimento veloce.

■ Materiale:

- **Griglia:** Ghisa GJS 500-7

■ Regolamento:

EN 1433

FASERFIX®KS 200 SET

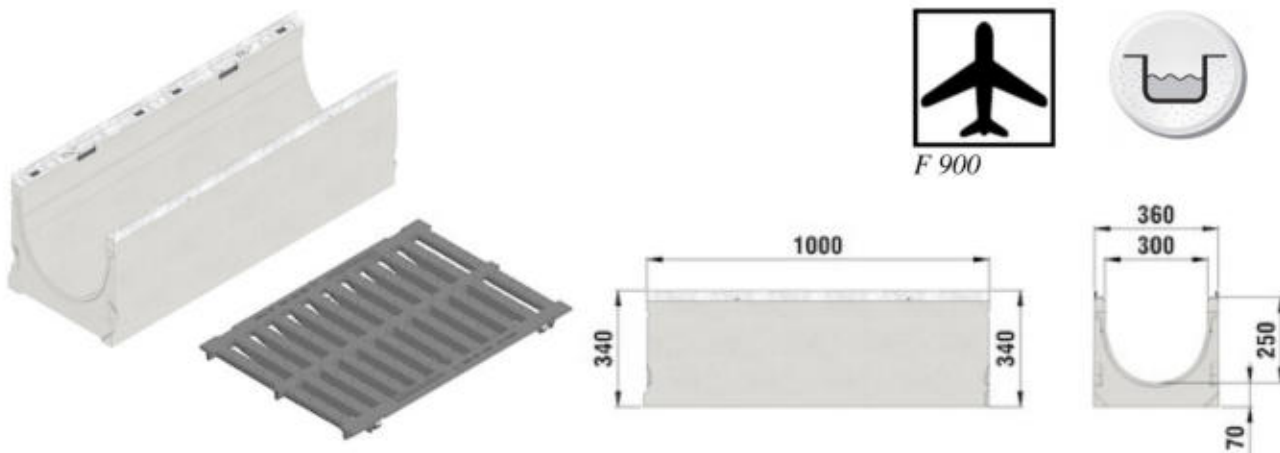
CANALETTA IN CALCESTRUZZO FIBRORINFORZATO E 2 GRIGLIE IN GHISA SFEROIDALE D400
DIM. EST. 260X1000 - LUCE 200 - H TOT. 275 - H INT. 200

Prezzo SET: **210,00 EURO**



FASERFIX®KS 300

FASERFIX®KS 300 classe di carico fino F 900, Tipo 340mm



■ Dati tecnici:

Lunghezza mm	Larghezza mm	Altezza mm	Peso kg	Spessore	Sezione di drenaggio cm ²	Art. no.
1000	360	340	117,21	20	634	14040

■ Descrizione del prodotto:

FASERFIX KS 300 tipo 010 - Canaletta prefabbricata in calcestruzzo fibrorinforzato con sabbia al quarzo e fibra composita ritorta, classe di resistenza minima C35/45 XF4, marcata "W", "+R" e CE secondo la normativa Europea Armonizzata EN 1433, provvista di telaio zincato con spessore di 4x2mm, capacità di carico da A15 a F900 secondo la normativa DIN19580/EN1433, senza pendenza interna, con sistema di chiusura rapida SIDE-LOCK, con la possibilità aggiuntiva di fermi con viti di fissaggio (2 al metro), con giunti di sicurezza e conforme a tutti i requisiti del CPR 305/2011/EU.

■ Materiale:

- **Canaletta:** FASERFIX calcestruzzo fibrorinforzato
- **Telaio:** acciaio zincato

■ Dati tecnici:

Lunghezza mm	Larghezza mm	Altezza mm	Peso kg	Foro d'ingresso mm	Superficie di assorbimento cm ² /m	Colore	Art. no.
500	349	20	12,5	140x18	1316,8	nero	14463

* Ulteriori informazioni su www.hauraton.com

■ Descrizione del prodotto:

Griglia per canale FASERFIX KS, in ghisa sferoidale GGG-50, colore nero, con sistema di chiusura rapida SIDE-LOCK, classe di carico D400 secondo la norma DIN V 19580/EN 1433, con fessura 2x140x18 mm, con marcatura CE, con possibilità aggiuntiva di n.1 fermo di sicurezza + vite a griglia, con n.4 perni antislittamento orizzontale a griglia conforme a tutti i requisiti del CPR 305/2011/EU, non è consigliabile per la posa trasversale in autostrade e strade a scorrimento veloce.

■ Materiale:

- **Griglia:** Ghisa GJS 500-7

■ Regolamento:

EN 1433

FASERFIX®KS 300 SET

CANALETTA IN CALCESTRUZZO FIBRORINFORZATO E 2 GRIGLIE IN GHISA SFEROIDALE D400
DIM. EST. 360X1000 - LUCE 300 - H TOT. 340 - H INT. 250

Prezzo SET: **346,00 EURO**



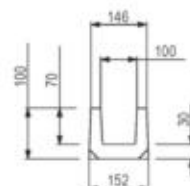
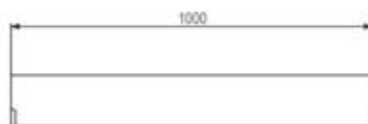
CANALE 5000T

Canale 5000T, Articolo già assemblato



Categoria A 15, cl. di carico 15 kN

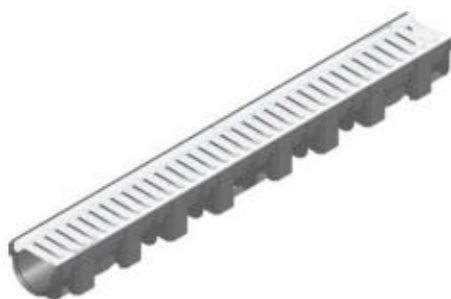
Per aree di circolazione esclusivamente pedonabili o ciclabili, o per aree simili ad esempio, spazi verdi.



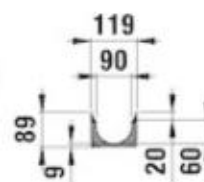
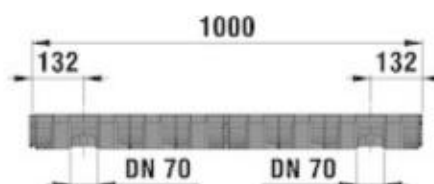
Prezzo canale + griglia : 24,00 euro

TOP X

TOP X, Articolo combinato, canaletta in materiale composito con griglia, classe A 15, nera, con griglia a fessure, inox



Carrabile



■ Dati tecnici:

Lunghezza mm	Larghezza mm	Altezza mm	Peso kg	Superficie di assorbimento cm ² /m	Sezione di drenaggio cm ²	Spessore	Art. no.
1000	119	89	1,9	256	45	20	44303

■ Descrizione del prodotto:

Canaletta prefabbricata in polipropilene (PP), ecosostenibile e riciclabile al 100%, colore nero, con griglia in acciaio inox, a fessura, capacità di carico A15, senza pendenza interna, con giunti di sicurezza.

■ Materiale:

- **Canaletta:** PP materiale riciclato

TOP X SET

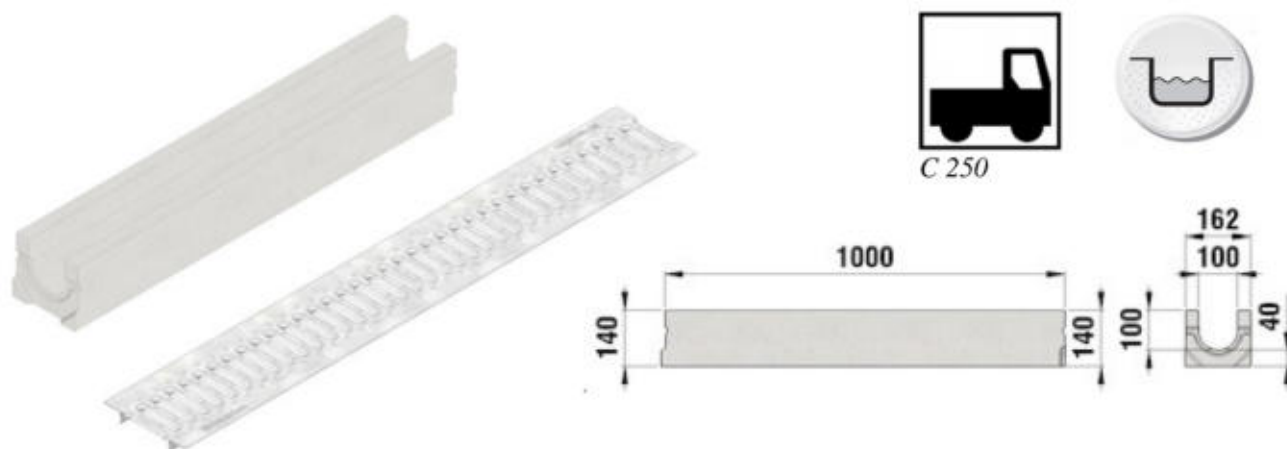
CANALETTA IN PP CON GRIGLIA ZINCATA A15 DIM. EST. 119X1000 - LUCE 90 - H TOT. 89 - H INT. 60

Prezzo SET: 23,00 euro



FASERFIX®STANDARD E 100

FASERFIX®STANDARD E 100, classe di carico fino C 250, Tipo 01



■ Dati tecnici:

Lunghezza mm	Larghezza mm	Altezza mm	Peso kg	Spessore	Sezione di drenaggio cm ²	Art. no.
1000	162	140	31,99	1	89	6200

■ Descrizione del prodotto:

FASERFIX STANDARD E 100 Tipo 01- Canaletta prefabbricata in calcestruzzo fibrorinforzato con sabbia al quarzo e fibra composita ritorta, classe di resistenza minima C35/45 XF4,, marcata "W", "+R" e CE secondo la normativa Europea Armonizzata EN 1433, classe di resistenza minima C35/45 XF4, capacità di carico da A15 a C250 secondo la normativa DIN19580/EN1433, senza pendenza interna, con la possibilità aggiuntiva di fermi con viti di fissaggio (2 al metro), con giunti di sicurezza e conforme a tutti i requisiti del CPR 305/2011/EU.

■ Materiale:

- **Canaletta:** FASERFIX calcestruzzo fibrorinforzato
- **Telaio:**

■ Dati tecnici:

Lunghezza mm	Larghezza mm	Altezza mm	Peso kg	Foro d'ingresso mm	Superficie di assorbimento cm ² /m	Colore	Art. no.
1000	158	21	2,34	80x10	280	zincato	6270

■ Descrizione del prodotto:

Griglia per FASERFIX STANDARD in acciaio zincato, classe di carico carrabile secondo la norma DIN V 19580/EN 1433, con fessura antitacco 9 mm, con marcatura CE, con possibilità aggiuntiva di fermi + viti (nr. 2 a griglia), conforme a tutti i requisiti del CPR 305/2011/EU.

■ Materiale:

- **Griglia:** acciaio zincato

■ Regolamento:

EN 1433

FASERFIX STANDARD E 100

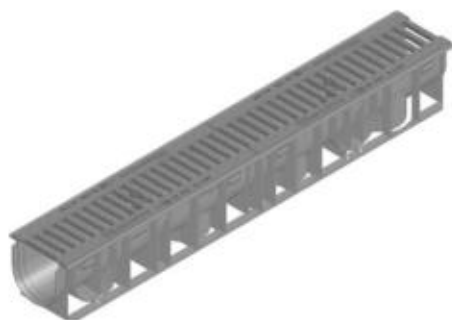
SET CANALETTA IN CALCESTRUZZO FIBRORINFORZATO E 1 GRIGLIA ZINCATA A PIOLI
DIM. EST. 162X1000 - LUCE 100 - H TOT. 140 - H INT. 100

Prezzo SET: **27,00 EURO**

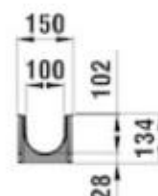
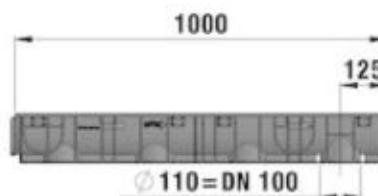


RECYFIX®STANDARD 100

RECYFIX®STANDARD 100, classe C 250, Tipo 01 con griglia a fessure 80x14mm in ghisa, nera



C 250



■ Dati tecnici:

Lunghezza mm	Larghezza mm	Altezza mm	Peso kg	Superficie di assorbimento cm ² /m	Sezione di drenaggio cm ²	Spessore	Art. no.
1000	150	134	7,6	450	92	14	40233

RECYFIX STANDARD 100

Classe C 250, Tipo 01 DIM. EST. 150X1000 - LUCE 100 - H TOT. 134 - H INT. 102 con griglia a fessure 80x14mm in ghisa, nera

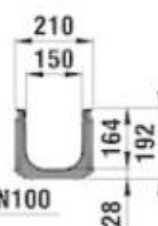
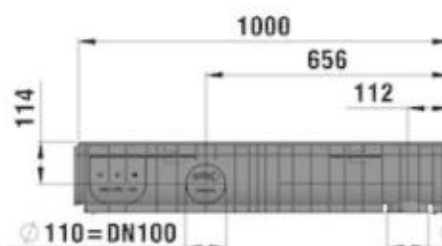
Prezzo : 72,00 EURO

RECYFIX®STANDARD 150

RECYFIX®STANDARD 150, classe B 125, Tipo 01 con griglia a maglia 30x30mm, zincata



B 125



■ Dati tecnici:

Lunghezza mm	Larghezza mm	Altezza mm	Peso kg	Superficie di assorbimento cm ² /m	Sezione di drenaggio cm ²	Spessore	Art. no.
1000	210	192	7,7	1081	225	32	40171

RECYFIX STANDARD 150

Classe C 250, Tipo 01 DIM. EST. 210X1000 - LUCE 150 - H TOT. 192 - H INT. 164 con griglia GUGI a maglia in ghisa 15x25mm, nera

Prezzo : 100,00 EURO

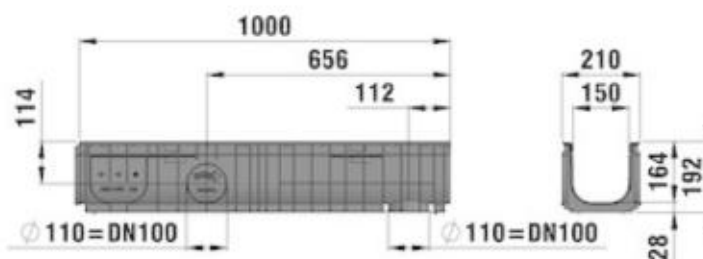


RECYFIX®STANDARD 150

RECYFIX®STANDARD 150, classe C 250, Tipo 01 con griglia GUGI a maglia in ghisa 15x25mm, nera



C 250



■ Dati tecnici:

Lunghezza mm	Larghezza mm	Altezza mm	Peso kg	Superficie di assorbimento cm ² /m	Sezione di drenaggio cm ²	Spessore	Art. no.
1000	210	192	13,5	745	225	20	40174

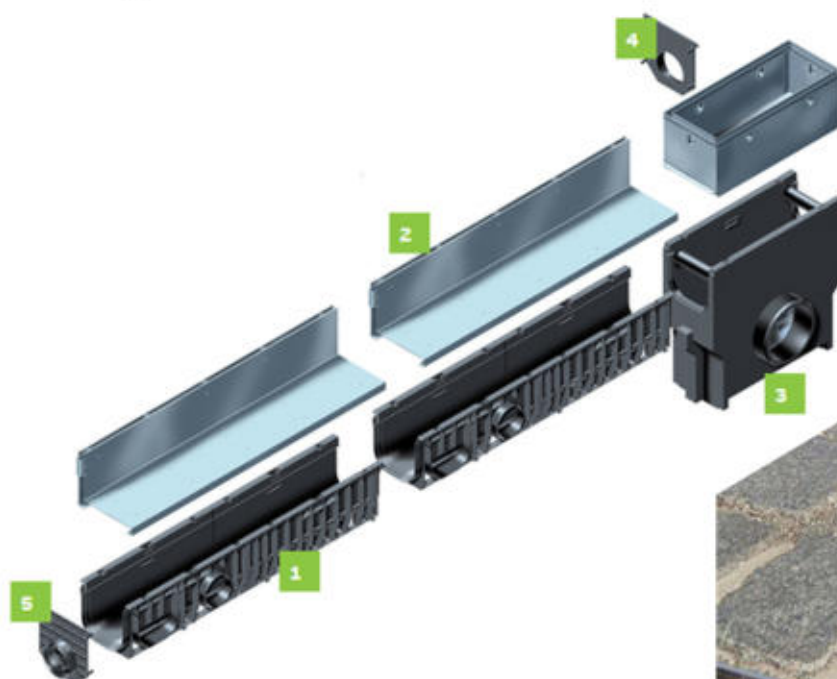
RECYFIX STANDARD 150

Classe C 250, Tipo 01 DIM.EST.210X1000 - LUCE 150 - H TOT.192 - H INT.164 con griglia GUGI a maglia in ghisa 15x25mm, nera

Prezzo : **212,00 EURO**

GRIGLIE CON FESSURA

Canalette di drenaggio lineare con griglia a fessura per progetti architettonici con un design esteticamente gradevole



GRIGLIE CON FESSURA

- realizzate in polipropilene riciclato - ecologiche!
- elevata resistenza contro il gelo ed il sale sciogli ghiaccio
- grazie alla loro leggerezza, sono facili da trasportare ed installare



TESSUTO NON TESSUTO

ECOFLET PP-SB

Prodotto in fibra di polipropilene standard tenacà normale.

Impiegato in tutte le tipologie di lavori ed in particolare nei lavori con severità d'impiego medio alta. Fibra disponibile in colore bianco, e multicolor.



ECOFELT PP-SB 200 gr/m 200	euro/m 0,70
ECOFELT PP-SB 300 gr/m 300	euro/m 1,10
ECOFELT PP-SB 400 gr/m 400	euro/m 1,60

ECOFELT PP-FC/AG (filo continuo)

Prodotto in fibra di polipropilene vergine, alta tenacità e resistente ai raggi ultravioletti. Impiegato in tutte le tipologie di lavori ed in particolare nei lavori pubblici e per impieghi altamente gravosi. Fibra disponibile solo in colore bianco.

ECOFLET PP-FC/AG 200 gr/m 200	euro/m da richiedere
ECOFLET PP-FC/AG 250 gr/m 250	euro/m da richiedere
ECOFLET PP-FC/AG 300 gr/m 300	euro/m da richiedere

TIPO DI PRODOTTO IN FUNZIONE DELLA SEVERITA' MECCANICA D'IMPIEGO																													
RESISTENZA A TRAZIONE INDICATIVA in kN/m																													
2	4	6	8	10	12	14	16	18	20	22	24	26	28	30	34	36	42	46	50	54	58	62	66	70	74	78	82	86	90
Ecofelt PES-SB 120gr/mq 1200gr/mq																													
Ecofelt PP-SB 120gr/mq 500gr/mq 1200gr/mq																													
Ecofelt PP-FC/AG 100gr/mq 500gr/mq 1200gr/mq																													

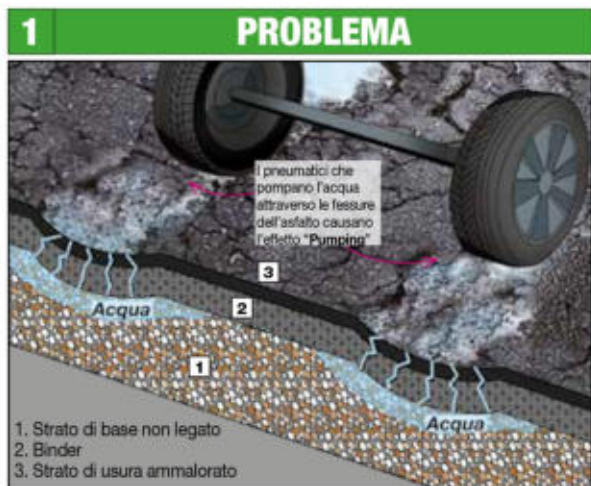




AUTOTENE ASFALTICO ANTIPUMPING HE/TVP

MEMBRANA ELASTOMERICA AUTOTERMOADESIVA ANTIPUMPING IN BITUME DISTILLATO E POLIMERO CON ARMATURA COMPOSITA IN TESSUTO DI VETRO E TESSUTO NON TESSUTO DI POLIESTERE AD ALTA RESISTENZA PER IL RINFORZO E L'IMPERMEABILIZZAZIONE DEI CONGLOMERATI BITUMINOSI STRADALI STESI A CALDO

CATEGORIA	CARATTERISTICHE	IMPATTO AMBIENTALE						MODALITÀ D'IMPIEGO
HE S	SUPER ADHESIVE							
ELASTOMERICHE SPECIALI PER IMPIEGHI SPECIFICI	IMPERMEABILE	ECO GREEN	NON CONTIENE AMIANTO	NON CONTIENE CFC/PAH	NON CONTIENE CLORO	RICICLABILE	REFILATO NON PERICOLOSO	NON CONTIENE OLI USATI
								APPLICAZIONE PER CALORE INDOTTO



COME PROLUNGARE LA VITA UTILE DELLA PAVIMENTAZIONE STRADALE

Le fessure della pavimentazione stradale veicolano l'acqua piovana negli strati non legati di sottofondo ed essa, per il fenomeno del pumping generato dal traffico, ne sottrae le parti fini causando il progressivo collasso.

La semplice riparazione con un nuovo strato di asfalto non risolve il problema che in breve tempo si ripresenterà nuovamente con spreco inutile di tempo e risorse. Le disposizioni legislative nazionali vigenti attribuiscono una precisa responsabilità personale, civile e penale, ai dirigenti provinciali, comunali e delle autostrade riguardo agli incidenti accaduti per cattiva o mancata manutenzione delle opere viarie di competenza; da cui conseguono il grosso incremento delle spese assicurative degli enti responsabili e l'interesse a diluire i costi di manutenzione in tempi più lunghi.

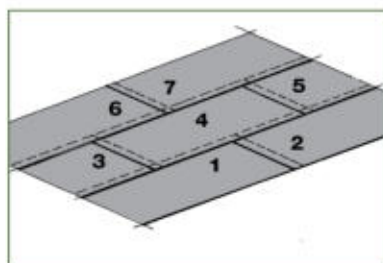
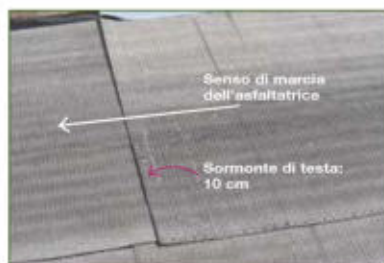
Per prolungare la vita utile della pavimentazione stradale, è necessario rinforzare gli strati legati per aumentarne la capacità portante e contemporaneamente interporre uno strato impermeabile di tenuta all'acqua che impedisca il fenomeno del pumping.

-25°C Flessibilità a caldo - Flexibility to low temperature		Spessore/Peso Thickness/Weight	Armatura Reinforcement	Confezione Packaging	Dimensioni Size	Rotoli/pallet Rolls/pallet	m ² /pallet	Euro/m ²	Euro/Rotolo Euro/Roll	Ordine min. Min. order	
AUTOTENE ASFALTICO ANTIPUMPING HE/TVP Membrana ELASTOMERICA armata autotermodesiva antipumping per il rinforzo e l'impermeabilizzazione dei conglomerati bituminosi stradali stesi a caldo. IL PRODOTTO È COMPLETAMENTE RICICLABILE. Antipumping ELASTOMERIC thermally self-adhesive reinforced membrane for the strengthening and waterproofing of asphalt concrete for roads, to be laid hot. THE PRODUCT CAN BE FULLY RECYCLED.		2,5 mm	Tessuto di vetro/Poliestere Glass/tissue/Polyester	Rotolo-Rol	1,05x15 m	23	362,25	10,41	163,96		
<p>Cinosa bialconata Double silicone solovedge</p> <p>Sabbiettura Sand</p> <p>Film siliconi rimovibili accostati e sovrapposti Slightly overlapped removable silicone film</p>		2,5 mm	Per scavi rotolo da 50 cm	Rotolo-Rol	0,50x15 m	46	345,00	11,97	89,775		

1. Applicazione a secco del geocomposito trascinando i fogli in maniera tale da stenderli allineati e senza pieghe



Tale operazione deve essere effettuata da almeno due operatori che, agendo alle due estremità del foglio, tirano alternativamente il foglio stesso fino a stenderlo omogeneamente senza formare pieghe.



È raccomandata una zona di sormonto longitudinale fra fogli adiacenti di almeno 7 cm ed una sovrapposizione di testa fra fogli consecutivi di almeno 10 cm effettuata in modo che il lembo superiore sia disposto lungo il senso di marcia della finitrice.

Al fine di evitare l'incrocio dei sormonti di testa è opportuno procedere alla stesa dei rotoli sfalsandoli dall'inizio di almeno 50 cm.





RESISTO FAST 10 RESISTO FAST 40

MALTE SEMIFLUIDE FIBROARMATE

A RITIRO CONTROLLATO, A PRESA ED INDURIMENTO RAPIDO,
PER RIPRISTINO E FISSAGGI NEL CALCESTRUZZO
E/O FISSAGGIO DI CHIUSINI E TOMBINI STRADALI

PROBLEMA

RIPRISTINO DEL CALCESTRUZZO E RIPARAZIONI DI PAVIMENTAZIONI IN CLS



Realizzare rappezzi su calcestruzzo o pavimentazioni industriali, stradali o aeroportuali in tempi brevi con una malta rapida di facile impiego. Fissaggi di chiusini stradali.

SOLUZIONE

RESISTO FAST è un premiscelato a base di cementi rapidi a d alta resistenza, resine sintetiche, fibre metalliche, sabbie selezionate e additivi che ne migliorano la lavorabilità e le prestazioni, per garantire ottime caratteristiche di resistenza anche in ambienti particolarmente sollecitati.

Le due versioni, a presa:

- ultraveloce a 10 minuti: **RESISTO FAST 10**;
 - veloce a 40 minuti: **RESISTO FAST 40**;
- consentono soluzioni rapide per ogni esigenza.



CAMPI D'IMPIEGO

RESISTO FAST viene utilizzato come malta da ripristino per il calcestruzzo e pavimentazioni cementizie. Riparazioni di pavimentazioni aeroportuali, fissaggi di chiusini, pozzetti, arredi urbani, recinzioni, cartelli, barriere, giunti autostradali, ecc. Per la sua elevata velocità e resistenza viene utilizzato per lavori dove è necessaria la transitabilità dopo poche ore. Può essere utilizzata fino a spessori di 10 cm. Per spessori superiori va caricata con ghiaietto da 4-10 mm.

VANTAGGI

- Elevata lavorabilità
- Ottima compatibilità chimico fisica con le varie tipologie di supporto
- Elevata rapidità di esecuzione e massa in esercizio

MODALITÀ D'IMPIEGO

• PREPARAZIONE DEL SUPPORTO

È necessario asportare tutte le parti incoerenti e prive di consistenza mediante scalpellatura, spazzolatura, idrolavaggio. Tracce di olii, disarmanti, ruggine e sporco in genere devono essere rimosse. Eventuali ferri scoperti dovranno essere puliti e passivati con STRATO FER - INDEX. Bagnare a saturazione il sottofondo evitando i veli d'acqua, che eventualmente saranno eliminati con aria compressa o con una spugna.

• PREPARAZIONE DELL'IMPASTO

Il prodotto si prepara miscelando il prodotto con la giusta quantità di acqua pulita (vedi tabella). Si consiglia la mescolazione in betoniera immettendo prima 2/3 dell'acqua necessaria, quindi gradualmente, il prodotto asciutto, infine l'acqua restante.

Si mescola per massimo 3 minuti fino ad ottenere un impasto uniforme e privo di grumi. Piccoli quantitativi di malta dovranno essere esclusivamente miscelati con trapano meccanico evitando la preparazione con cazzuola.

Durante la preparazione si deve evitare l'eccessivo inglobamento d'aria.

• APPLICAZIONE

Si versa **RESISTO FAST** con flusso continuo nei casseri da un solo lato favorendo così la fuoriuscita dell'aria. Per evitare che le casserature non abbiano da sottrarre acqua dell'impasto dovranno essere trattate con disarmanti DISARMFER - INDEX o DISARMWOOD - INDEX. Con **RESISTO FAST** non sarà necessario sottoporre il getto a vibrazioni meccaniche, ma si consiglia di utilizzare

dei listelli di legno o dei tondini di ferro per facilitare lo scorrimento della malta anche in zone particolarmente difficili da raggiungere. Per la stesura a pavimento utilizzare spatola inox o racla. I supporti molto porosi devono essere trattati con PRIMER FIX - INDEX. Supporti molto lisci o poco assorbenti devono essere trattati con PRIMER U - INDEX.

Le superfici ripristinate dovranno essere stagionate accuratamente e se necessario protette dal caldo, dal freddo e da azioni dinamiche per la durata del periodo di presa. Durante la maturazione e specialmente in ambienti ventilati, la malta deve essere protetta e bagnata costantemente per evitare la rapida disidratazione. Questo trattamento si effettua nebulizzando acqua sulla superficie durante le

(continua)



	Colore	Colour	PACKAGING		Euro/kg	Euro/Packaging	Consumo - Coverage Consumation - Verbrauch
			kg	x Pallet			
RESISTO FAST 10	Grigio	Grey	25 kg	-	0,70	17,50	2 kg/dm ³
	Nero	Black	25 kg	-	0,75	18,75	
RESISTO FAST 40	Grigio	Grey	25 kg	-	0,70	17,50	2 kg/dm ³
	Nero	Black	25 kg	-	0,75	18,75	

Disponibile in 2 versioni, a presa:

- ultraveloce a 10 minuti: RESISTO FAST 10
- veloce a 40 minuti: RESISTO FAST 40



Fabbri srl
Via Raffaello Busoni, 12,
50053 Empoli (FI)

Tel.0571 930138
Fax. 0571930127
info@fabbritubi.it

C.F. e P.iva 04024990485

Contatti

Via Raffaello Busoni 12
50053 Empoli - FI

Tel. 0571 930138

www.fabbritubi.it
info@fabbritubi.it

